

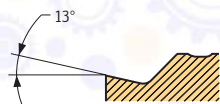
Идеальная комбинация малой силы резания и высокой стойкости

НОВИНКА

ГЕОМЕТРИЯ

- Для полуставовой обработки
- Режимы резания:
f: 0,10–0,40 мм
a_p: 0,6–3,0 мм

Главная режущая кромка



ПЛАСТИНЫ

- Спечённые пластины без задних углов, шлифованные по периферии, с канавками для СОЖ
- Формы: CNMG, CNGG, DNMG, DNGG, TNMG, VNMG, VNGG, WNMG
- Радиусы при вершине: 0,1/0,2/0,4 и 0,8 мм

СПЛАВЫ

Сплав HIPIMS-PVD: WSM01

- Жаропрочные сплавы
- Аустенитные нержавеющие стали (например, 10X17H13M2T)

Сплавы PVD-Al₂O₃: WSM10S, WSM20S

- Жаропрочные сплавы
- Аустенитные нержавеющие стали
- Обработка на прутковых и многошпиндельных автоматах

Сплавы CVD: WPP10S, WPP20S

- Автоматные стали
- Длительный контакт с обрабатываемым материалом
- Высочайшая износостойкость

ОБЛАСТЬ ПРИМЕНЕНИЯ

- Идеально для больших вылетов, нежёстких или тонкостенных заготовок
- Предотвращение вибраций за счёт малой силы резания

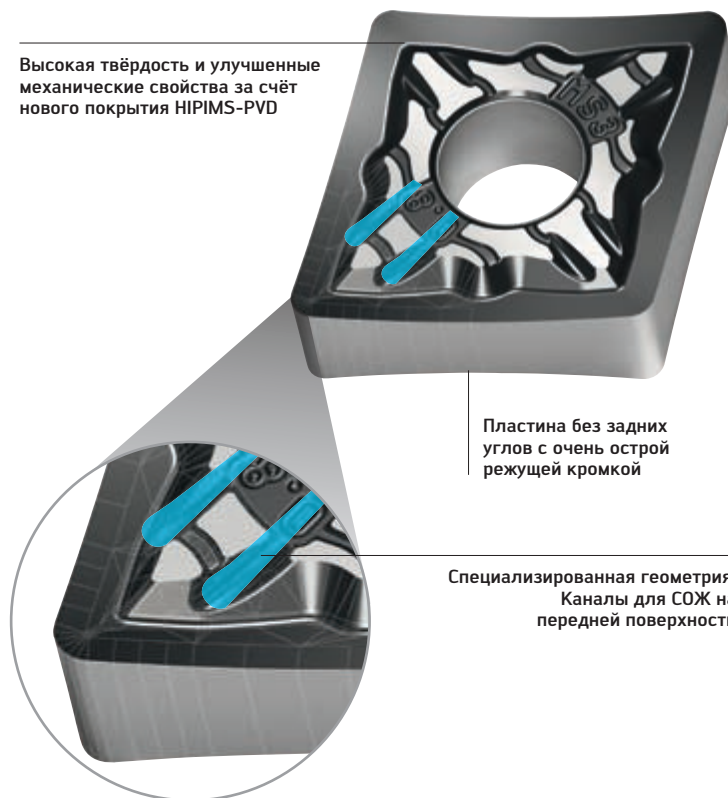
Основная область применения:

- ISO S: жаропрочные сплавы, сплавы на основе никеля (например, Inconel 718), сплавы на основе кобальта

Дополнительная область применения:

- ISO P (сталь)
- ISO M (нержавеющая сталь)
- ISO N (цветные металлы)

Высокая твёрдость и улучшенные механические свойства за счёт нового покрытия HIPIMS-PVD



Пластина без задних углов с очень острой режущей кромкой

Специализированная геометрия: Каналы для СОЖ на передней поверхности

Сплавы: WSM01, WSM10S, WSM20S, WPP10S, WPP20S

Илл.: Геометрия MS3

ПРЕИМУЩЕСТВА

- Детали без заусенцев
- Низкое наростообразование за счёт острых режущих кромок
- Беспроблемная обработка нежёстких заготовок с малой силой резания
- СОЖ подводится непосредственно к режущей кромке благодаря специальной геометрии и криволинейным режущим кромкам



Смотреть видео:
www.youtube.com/waltertools



Твердый, еще тверже: WSM01 – сплав № 1 для сложных видов обработки

НОВИНКА

СПЛАВ

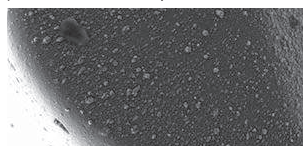
- Технология покрытия PVD-HIPIMS для получения гладкой поверхности
- Оптимальная адгезия слоев даже при острых режущих кромках
- Исключительно твердый износостойкий микрoзернистый твердосплавный субстрат

ГЕОМЕТРИИ

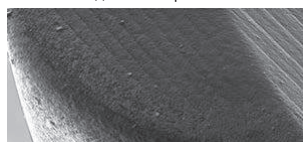
- Пластины без задних углов: MS3, NMS, NRS
- Пластины с задними углами: FM2, MM4, MN2

СРАВНЕНИЕ ОБРАБОТАННЫХ ПОВЕРХНОСТЕЙ:

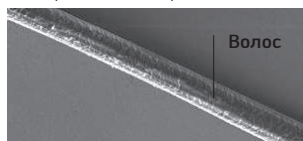
Стандартный метод PVD:
усиленное каплеобразование



Метод HIPIMS-PVD (WNN10): исключи-
тельно гладкая поверхность пластины



Поверхность HIPIMS и структура волоса:
непосредственное сравнение



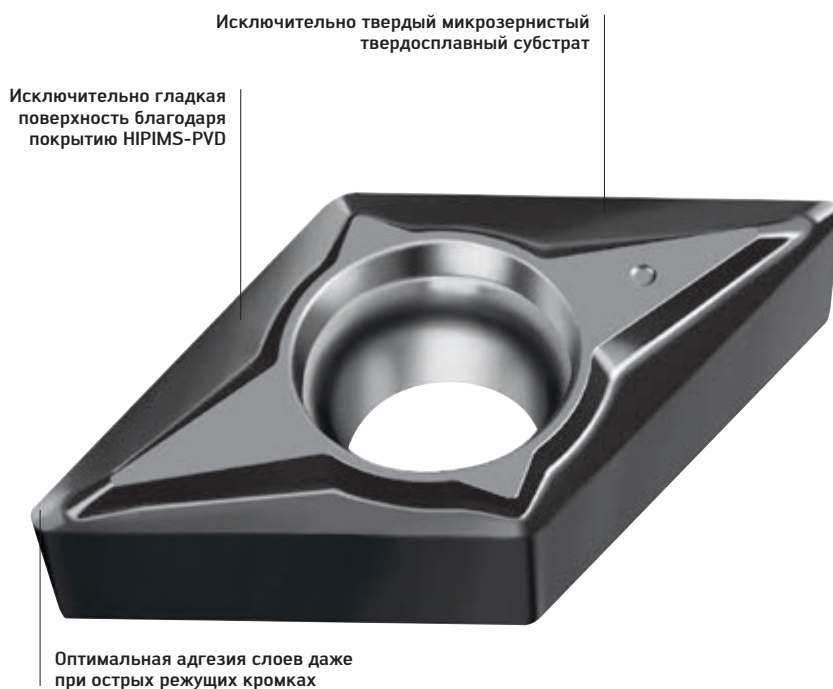
ОБЛАСТЬ ПРИМЕНЕНИЯ

Основная область применения:

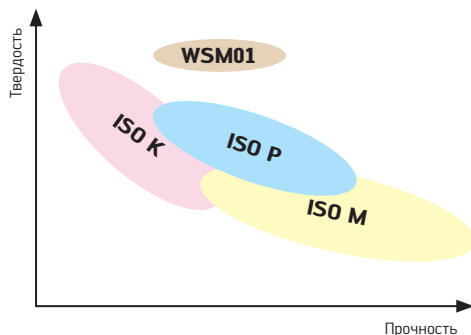
- ISO S: например, чистовая обработка деталей двигателя из сплава Inconel 718
- ISO M: например, клапаны из дуплексной стали 08X21H6M2T

Дополнительная область применения:

- ISO P: например, чистовая обработка инструментальной стали
- ISO N: например, точение с эффектом «полирование»
- ISO H: например, обработка закаленной стали твердостью до 56 HRC



СРАВНЕНИЕ ТВЕРДЫХ СПЛАВОВ: СПЛАВ WSM01



Новый сплав WSM01 отличается повышенной твердостью в сравнении с существующими твердосплавными субстратами, а также увеличенной прочностью.

Сплав: WSM01

Илл.: DCGT – FM2 WSM01

ПРЕИМУЩЕСТВА

- Максимальная стойкость при обработке материалов высокой твердости
- Оптимальное качество обработанной поверхности благодаря покрытию HIPIMS
- Высокое качество обработки заготовок в течение долгого времени



Превосходная производительность благодаря новому сплаву HIPIMS

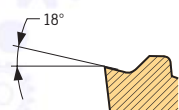
НОВИНКА

ГЕОМЕТРИИ

FN2 — Пластины с задними углами для чистовой обработки ISO N:

- Пластины для чистовой обработки, шлифованные по периферии
- Снижение силы резания
- Шлифованная передняя поверхность
- Для обработки длинных тонких заготовок, склонных к возникновению вибраций

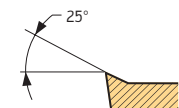
Главная режущая кромка



MN2 — Пластины с задними углами для получерновой обработки группы материалов ISO N:

- Широкая область применения для цветных металлов
- Острая режущая кромка, шлифованная по периферии
- Шлифованная передняя поверхность
- Чистовая обработка сталей и нержавеющей сталей

Главная режущая кромка



ОБЛАСТЬ ПРИМЕНЕНИЯ

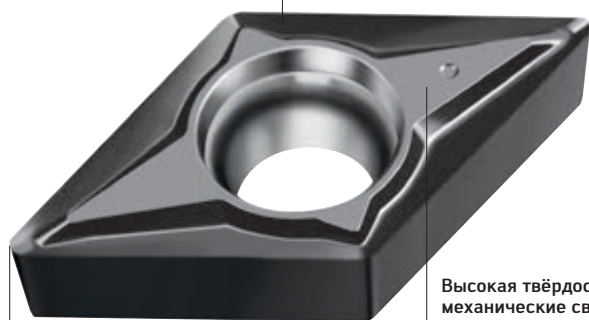
Основная область применения

- Черновая и чистовая обработка:
Сплавы ISO N
Алюминиевые сплавы (например, АК9ч)
Медные сплавы (например, Л70)
Магниевого сплавы (например, MgMn2)

Дополнительная область применения:

- Чистовая обработка негабаритных заготовок из:
ISO P (сталь)
ISO M (нержавеющая сталь)
ISO S (жаропрочные сплавы)
- Черновая и чистовая обработка:
ISO O (реактопласты и термопласты)

Очень гладкая поверхность
благодаря методу HIPIMS



Высокая твёрдость и улучшенные
механические свойства за счёт нового
высокопрочного покрытия HIPIMS-PVD

Очень хорошая адгезия даже
при острых режущих кромках,
шлифованных по периферии

Сплав: WNN10

Илл.: Геометрия FN2

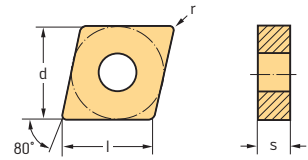
ПРЕИМУЩЕСТВА

- Очень хорошее качество обработанной поверхности и точность размеров
- Высокая эксплуатационная надёжность за счёт нового сплава WNN10
- Без откалывания слоёв и с равномерным износом за счёт очень хорошей адгезии
- Высокая стойкость при обработке материалов с высокой склонностью к слипанию (адгезией) благодаря улучшенной шероховатости поверхности



Пластины ромбические без задних углов 80° CNMG / CNGG / CNMA / CNMM

Tiger-tec® Silver



Пластины

Обозначение	r мм	f мм	a _p мм	P					M				K			S				HW
				HC					HC				HC			HC				
				WPP01	WPP05S	WPP10S	WPP20S	WPP30S	WMP20S	WMP20S	WSM01	WSM10S	WSM20S	WSM30S	WKK10S	WKK20S	WKP30S	WSM01	WSM10S	
CNMG120404-NF	0,4	0,10–0,40	0,4–2,0	☉	☉	☉				☉										
CNMG120408-NF	0,8	0,15–0,55	0,5–3,0	☉	☉	☉				☉										
Wiper																				
CNMG120404-NFT	0,4	0,08–0,17	0,4–1,5							☉									☉	☉
CNMG120408-NFT	0,8	0,10–0,20	0,5–2,0							☉									☉	☉
CNMG120402-FM5	0,2	0,03–0,10	0,1–1,0							☉	☉								☉	☉
CNMG120404-FM5	0,4	0,05–0,15	0,2–1,5							☉	☉								☉	☉
CNMG120408-FM5	0,8	0,07–0,20	0,4–1,5							☉	☉								☉	☉
CNMG120412-FM5	1,2	0,10–0,25	0,5–2,0							☉	☉								☉	☉
CNMG120408-NM	0,8	0,20–0,55	0,8–3,0		☉	☉							☉	☉					☉	☉
CNMG120412-NM	1,2	0,25–0,70	1,5–4,0		☉	☉							☉	☉					☉	☉
Wiper																				
CNMG120404-MS3	0,4	0,12–0,25	0,6–3,0							☉	☉	☉	☉			☉	☉	☉	☉	☉
CNMG120408-MS3	0,8	0,15–0,30	0,8–3,0		☉	☉				☉	☉	☉	☉			☉	☉	☉	☉	☉
CNGG120401-MS3	0,1	0,02–0,06	0,2–2,5							☉						☉				
CNGG120402-MS3	0,2	0,05–0,12	0,4–2,5							☉						☉				
CNGG120404-MS3	0,4	0,10–0,25	0,6–3,0							☉						☉				
CNGG120408-MS3	0,8	0,12–0,30	0,8–3,0							☉						☉				
CNMG120408-NMT	0,8	0,12–0,30	0,8–4,0									☉							☉	☉
CNMG120412-NMT	1,2	0,15–0,32	1,0–4,0									☉							☉	☉
CNMG120404-NMS	0,4	0,10–0,24	0,6–2,5							☉	☉	☉	☉			☉	☉	☉	☉	☉
CNMG120408-NMS	0,8	0,13–0,32	0,8–3,5							☉	☉	☉	☉			☉	☉	☉	☉	☉
CNMG120412-NMS	1,2	0,16–0,36	1,0–3,5							☉	☉					☉	☉		☉	☉
CNMG090304-MP3	0,4	0,06–0,20	0,3–2,2		☉	☉														
CNMG090308-MP3	0,8	0,10–0,28	0,6–3,0		☉	☉	☉													
CNMG120404-MP3	0,4	0,08–0,22	0,3–2,5		☉	☉	☉													
CNMG120408-MP3	0,8	0,12–0,32	0,6–3,2	☉	☉	☉	☉													
CNMG120412-MP3	1,2	0,16–0,40	0,8–3,5	☉	☉	☉	☉													

Размеры пластин см. в разделе «Система обозначений по ISO 1832»

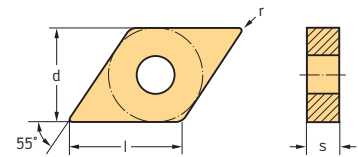
HC = твёрдый сплав с покрытием
HW = твёрдый сплав без покрытия

☉ ☉ ☉ / ★ Новый инструмент



Пластины ромбические без задних углов 55° DNMG / DNGG / DNMM

Tiger-tec® Silver



Пластины

Обозначение	r мм	f мм	a _p мм	P						M				K			S				HW			
				HC						HC				HC			HC							
				WPP01	WPP05S	WPP10S	WPP20S	WPP30S	WMP20S	WMP20S	WSM01	WSM10S	WSM20S	WSM30S	WKK10S	WKK20S	WKP30S	WSM01	WSM10S	WSM20S	WSM30S	WS10		
	DNMG110408-NF	0,8	0,15–0,50	0,5–2,0	☉	☉							☉								☉			
	DNMG150408-NF	0,8	0,15–0,50	0,5–3,0	☉	☉								☉								☉		
	DNMG150608-NF	0,8	0,15–0,50	0,5–3,0	☉	☉								☉								☉		
Wiper																								
	DNMG150404-NFT	0,4	0,06–0,16	0,4–1,5																				
	DNMG150604-NFT	0,4	0,06–0,16	0,4–1,5																				
	DNMG150608-NFT	0,8	0,08–0,19	0,5–2,0																				☉
	DNMG110404-FM5	0,4	0,05–0,15	0,2–1,0					☉	☉			☉	☉							☉	☉		
	DNMG110408-FM5	0,8	0,07–0,20	0,4–1,5					☉	☉			☉	☉							☉	☉		
	DNMG150404-FM5	0,4	0,05–0,15	0,2–1,5					☉	☉			☉	☉							☉	☉		
	DNMG150408-FM5	0,8	0,07–0,20	0,4–1,5					☉	☉			☉	☉							☉	☉		
	DNMG150602-FM5	0,2	0,03–0,10	0,1–1,0																				
	DNMG150604-FM5	0,4	0,05–0,15	0,2–1,5					☉	☉			☉	☉							☉	☉		
	DNMG150608-FM5	0,8	0,07–0,20	0,4–1,5					☉	☉			☉	☉							☉	☉		
	DNMG110408-MS3	0,8	0,12–0,30	0,8–2,5								☉	☉								☉	☉		☉
	DNMG150404-MS3	0,4	0,12–0,25	0,6–2,5							☉	☉								☉	☉			
	DNMG150408-MS3	0,8	0,15–0,30	0,8–2,5			☉				☉	☉								☉	☉		☉	
	DNMG150604-MS3	0,4	0,12–0,25	0,6–2,5							☉	☉								☉	☉			
DNMG150608-MS3	0,8	0,15–0,30	0,8–2,5				☉			☉	☉									☉	☉		☉	
	DNGG150402-MS3	0,2	0,05–0,12	0,4–2,0							☉									☉				
	DNGG150404-MS3	0,4	0,10–0,25	0,6–2,5							☉									☉				
	DNGG150408-MS3	0,8	0,12–0,30	0,8–2,5							☉									☉				
	DNMG110404-NMT	0,4	0,08–0,22	0,4–2,5									☉											
	DNMG110408-NMT	0,8	0,12–0,28	0,6–3,2									☉											
	DNMG150408-NMT	0,8	0,12–0,28	0,6–4,0									☉										☉	
	DNMG150608-NMT	0,8	0,12–0,28	0,6–4,0									☉								☉		☉	
	DNMG150612-NMT	1,2	0,15–0,30	0,8–4,0																			☉	
	DNMG150404-NMS	0,4	0,09–0,22	0,6–2,5									☉	☉						☉	☉			
	DNMG150408-NMS	0,8	0,11–0,30	0,8–3,5									☉	☉						☉	☉			
	DNMG150604-NMS	0,4	0,09–0,22	0,6–2,5									☉	☉						☉	☉			
	DNMG150608-NMS	0,8	0,11–0,30	0,8–3,5									☉	☉						☉	☉		☉	
	DNMG110404-MM5	0,4	0,10–0,18	0,5–2,0					☉	☉			☉	☉						☉	☉		☉	
	DNMG110408-MM5	0,8	0,15–0,25	0,8–3,0					☉	☉			☉	☉						☉	☉		☉	
	DNMG150404-MM5	0,4	0,10–0,18	0,5–2,5					☉	☉			☉	☉						☉	☉		☉	
	DNMG150408-MM5	0,8	0,15–0,25	0,8–3,0					☉	☉			☉	☉						☉	☉		☉	
	DNMG150412-MM5	1,2	0,18–0,30	0,8–3,0																			☉	
	DNMG150604-MM5	0,4	0,10–0,18	0,5–2,5					☉	☉			☉	☉						☉	☉		☉	
	DNMG150608-MM5	0,8	0,15–0,25	0,8–3,0					☉	☉			☉	☉						☉	☉		☉	
	DNMG150612-MM5	1,2	0,18–0,30	0,8–3,0					☉	☉			☉	☉						☉	☉		☉	

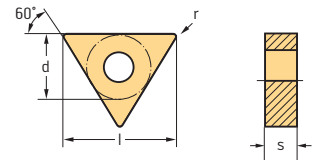
Размеры пластин см. в разделе «Система обозначений по ISO 1832»

HC = твёрдый сплав с покрытием
HW = твёрдый сплав без покрытия

☉ ☉ ☉ / ★ Новый инструмент



Пластины трёхгранные без задних углов 60° TNMG Tiger-tec® Silver



Пластины

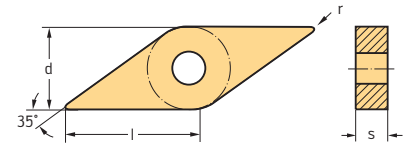
Обозначение	r мм	f мм	a _p мм	P					M				K			S				HW
				HC					HC				HC			HC				
				WPP05S	WPP10S	WPP20S	WPP30S	WMP20S	WMP20S	WSM01	WSM10S	WSM20S	WSM30S	WKK10S	WKK20S	WKP30S	WSM01	WSM10S	WSM20S	
TNMG160404-FM5	0,4	0,05–0,15	0,2–1,0																	
TNMG160408-FM5	0,8	0,07–0,20	0,4–1,5																	
TNMG160412-FM5	1,2	0,10–0,25	0,5–2,0																	
TNMG160304-MS3	0,4	0,12–0,25	0,6–3,0																	
TNMG160308-MS3	0,8	0,15–0,30	0,8–3,0																	
TNMG160404-MS3	0,4	0,12–0,25	0,6–3,0																	
TNMG160408-MS3	0,8	0,15–0,30	0,8–3,0																	
TNMG220404-MS3	0,4	0,12–0,25	0,6–3,0																	
TNMG220408-MS3	0,8	0,15–0,30	0,8–3,0																	
TNMG160404-NMT	0,4	0,08–0,20	0,6–3,0																	
TNMG160408-NMT	0,8	0,12–0,30	1,0–4,0																	
TNMG160404-NMS	0,4	0,09–0,22	0,6–2,5																	
TNMG160408-NMS	0,8	0,11–0,30	0,8–3,5																	
TNMG160404-MM5	0,4	0,10–0,18	0,5–2,0																	
TNMG160408-MM5	0,8	0,15–0,25	0,8–3,0																	
TNMG160412-MM5	1,2	0,18–0,30	0,8–3,5																	
TNMG160416-MM5	1,6	0,20–0,35	1,0–4,0																	
TNMG160408-MU5	0,8	0,18–0,35	0,6–4,0																	
TNMG160412-MU5	1,2	0,20–0,45	1,0–4,0																	
TNMG160412-NRS	1,2	0,25–0,50	1,5–4,5																	
TNMG160408-RM5	0,8	0,20–0,40	1,2–4,0																	
TNMG160412-RM5	1,2	0,25–0,50	1,5–4,0																	
TNMG220408-RM5	0,8	0,20–0,40	1,2–4,0																	
TNMG220412-RM5	1,2	0,25–0,55	1,5–5,0																	

Размеры пластин см. в разделе «Система обозначений по ISO 1832»

HC = твёрдый сплав с покрытием
HW = твёрдый сплав без покрытия



Пластины ромбические без задних углов 35° VNMG / VNGG Tiger-tec® Silver



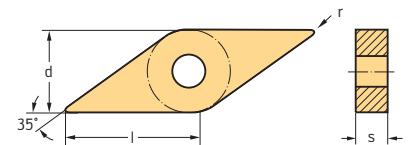
Пластины

Обозначение	r мм	f мм	a _p мм	P					M				K			S			HW	
				HC					HC				HC			HC				
				WPP05S	WPP10S	WPP20S	WPP30S	WMP20S	WMP20S	WSM01	WSM10S	WSM20S	WSM30S	WKK10S	WKK20S	WKP30S	WSM01	WSM10S		WSM20S
VNMG160404-NFT	0,4	0,05–0,15	0,2–1,5																	
VNMG160408-NFT	0,8	0,07–0,18	0,3–2,0																	
VNMG160402-FM5	0,2	0,03–0,10	0,1–1,0																	
VNMG160404-FM5	0,4	0,05–0,15	0,2–1,0																	
VNMG160408-FM5	0,8	0,07–0,20	0,4–1,5																	
VNMG160404-FP5	0,4	0,04–0,22	0,1–1,5																	
VNMG160408-FP5	0,8	0,08–0,25	0,2–2,0																	
VNMG160412-FP5	1,2	0,12–0,28	0,3–2,5																	
VNMG160404-MS3	0,4	0,10–0,20	0,6–2,5																	
VNMG160408-MS3	0,8	0,12–0,25	0,8–2,5																	
VNGG160401-MS3	0,1	0,02–0,06	0,2–2,0																	
VNGG160402-MS3	0,2	0,05–0,12	0,4–2,0																	
VNGG160404-MS3	0,4	0,10–0,20	0,6–2,0																	
VNMG160404-NMS	0,4	0,08–0,16	0,5–1,5																	
VNMG160408-NMS	0,8	0,10–0,22	0,8–2,2																	
VNMG160404-MM5	0,4	0,10–0,18	0,5–2,0																	
VNMG160408-MM5	0,8	0,15–0,25	0,8–3,0																	

Размеры пластин см. в разделе «Система обозначений по ISO 1832»

HC = твёрдый сплав с покрытием
HW = твёрдый сплав без покрытия

Пластины ромбические без задних углов 35° VNMG Perform

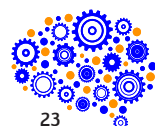


Пластины

Обозначение	r мм	f мм	a _p мм	P					M				K			S				
				HC					HC				HC			HC				
				WPP05S	WPP10S	WPP20S	WPP30S	WMP20S	WPV10	WPV20	WMP20S	WSM10S	WSM20S	WSM30S	WKK10S	WKK20S	WKP30S	WSM10S	WSM20S	WSM30S
VNMG160404-FV5	0,4	0,05–0,20	0,2–1,5																	
VNMG160408-FV5	0,8	0,08–0,25	0,4–2,0																	

Размеры пластин см. в разделе «Система обозначений по ISO 1832»

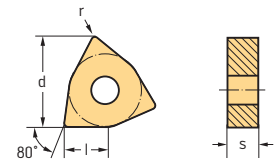
HC = твёрдый сплав с покрытием



Пластины треугольные без задних углов 80°

WNMG / WNMA

Tiger-tec® Silver



Пластины

Обозначение	r мм	f мм	a _p мм	P						M				K			S						
				HC						HC				HC			HC						
				WPP01	WPP05S	WPP10S	WPP20S	WPP30S	WMP20S	WMP20S	WSM01	WSM10S	WSM20S	WSM30S	WKK10S	WKK20S	WKP30S	WSM01	WSM10S	WSM20S	WSM30S	WS10	
Wiper	WNMG060404-NF	0,4	0,10–0,40	0,4–2,0	☺	☺							☺								☺		
	WNMG060408-NF	0,8	0,15–0,50	0,5–3,0	☺	☺							☺								☺		
	WNMG080404-NF	0,4	0,20–0,40	0,4–2,0	☺	☺							☺								☺		
	WNMG080408-NF	0,8	0,25–0,55	0,5–3,0	☺	☺							☺								☺		
	WNMG080412-NF	1,2	0,25–0,70	0,8–3,0		☺															☺		
	WNMG060404-FM5	0,4	0,05–0,15	0,2–1,0								☺	☺							☺	☺		
	WNMG060408-FM5	0,8	0,07–0,20	0,4–1,5								☺	☺							☺	☺		
	WNMG080404-FM5	0,4	0,05–0,15	0,2–1,5						☺	☺	☺	☺							☺	☺		
	WNMG080408-FM5	0,8	0,07–0,20	0,4–1,5						☺	☺	☺	☺							☺	☺		
	WNMG080412-FM5	1,2	0,10–0,25	0,5–2,0								☺	☺							☺	☺		
	WNMG060408-NM	0,8	0,20–0,55	0,8–3,0		☺								☺									
	WNMG060412-NM	1,2	0,25–0,55	1,5–4,0		☺								☺									
	WNMG080408-NM	0,8	0,20–0,55	0,8–3,0		☺	☺							☺	☺					☺			
	WNMG080412-NM	1,2	0,25–0,70	1,5–4,0		☺	☺							☺	☺					☺			
	WNMG080404-MS3	0,4	0,12–0,25	0,6–3,0							☺	☺	☺						☺	☺		☺	
	WNMG080408-MS3	0,8	0,15–0,30	0,8–3,0							☺	☺	☺						☺	☺		☺	
	WNMG080408-NMT	0,8	0,12–0,30	0,8–4,0								☺								☺		☺	
	WNMG060408-NMS	0,8	0,10–0,30	0,8–3,0							☺	☺							☺	☺		☺	
	WNMG080404-NMS	0,4	0,10–0,24	0,6–2,5							☺	☺	☺	☺					☺	☺		☺	
	WNMG080408-NMS	0,8	0,13–0,32	0,8–3,5							☺	☺	☺	☺					☺	☺		☺	
	WNMG060404-MM5	0,4	0,10–0,18	0,5–2,0						☺	☺		☺	☺					☺	☺		☺	
	WNMG060408-MM5	0,8	0,15–0,25	0,8–2,5						☺	☺		☺	☺					☺	☺		☺	
	WNMG060412-MM5	1,2	0,18–0,30	0,8–3,0									☺	☺					☺	☺		☺	
	WNMG080404-MM5	0,4	0,10–0,20	0,5–3,0						☺	☺		☺	☺					☺	☺		☺	
	WNMG080408-MM5	0,8	0,15–0,32	0,8–3,0						☺	☺		☺	☺					☺	☺		☺	
	WNMG080412-MM5	1,2	0,15–0,35	0,8–3,5						☺	☺		☺	☺					☺	☺		☺	
	WNMG080416-MM5	1,6	0,15–0,40	1,0–4,0									☺	☺					☺	☺		☺	
	WNMG100608-MM5	0,8	0,18–0,40	0,8–4,5									☺	☺					☺	☺		☺	
WNMG100612-MM5	1,2	0,20–0,45	0,8–4,5									☺	☺					☺	☺		☺		

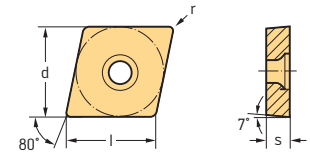
Размеры пластин см. в разделе «Система обозначений по ISO 1832»

HC = твёрдый сплав с покрытием
HW = твёрдый сплав без покрытия



Пластины ромбические с задними углами 80° CCMT / CCGT

Tiger-tec® Silver



Пластины

Обозначение	l мм	r мм	f мм	a _p мм	HE		P					M			K		N	S			
							HC		HC			HC			HC		HC				
					WEP10C	WPP01	WPP10S	WPP20S	WPP30S	WMP20S	WMP20S	WSM01	WSM10S	WSM20S	WSM30S	WKK10S	WKK20S	WNN10	WSM01	WSM10S	WSM20S
CCMT060204-PF	6,45	0,4	0,05-0,30	0,3-2,0		☺	☺	☺					☺	☺					☺	☺	
CCMT060208-PF	6,45	0,8	0,09-0,35	0,3-2,0			☺	☺					☺						☺	☺	
CCMT09T304-PF	9,67	0,4	0,07-0,30	0,3-3,0		☺	☺	☺					☺	☺					☺	☺	
CCMT09T308-PF	9,67	0,8	0,12-0,45	0,3-3,0			☺	☺					☺	☺					☺	☺	
CCGT060201-FN2	6,45	0,1	0,02-0,06	0,1-1,5													☺				
CCGT060202-FN2	6,45	0,2	0,05-0,12	0,2-2,0													☺				
CCGT060204-FN2	6,45	0,4	0,08-0,25	0,2-2,5													☺				
CCGT09T301-FN2	9,67	0,1	0,02-0,06	0,1-1,5													☺				
CCGT09T302-FN2	9,67	0,2	0,05-0,12	0,2-2,0													☺				
CCGT09T304-FN2	9,67	0,4	0,08-0,25	0,2-2,5													☺				
CCGT09T308-FN2	9,67	0,8	0,10-0,30	0,3-3,0													☺				
CCGT120404-FN2	12,90	0,4	0,08-0,25	0,2-3,0													☺				
CCGT120408-FN2	12,90	0,8	0,10-0,30	0,3-3,5													☺				
CCGT060201-FM2	6,45	0,1	0,02-0,06	0,1-1,5																☺	
CCGT060202-FM2	6,45	0,2	0,05-0,12	0,2-2,0							☺	☺					☺			☺	
CCGT060204-FM2	6,45	0,4	0,08-0,25	0,2-2,5							☺	☺					☺			☺	
CCGT09T301-FM2	9,67	0,1	0,02-0,06	0,1-1,5																☺	
CCGT09T302-FM2	9,67	0,2	0,05-0,12	0,2-2,0							☺	☺					☺			☺	
CCGT09T304-FM2	9,67	0,4	0,08-0,25	0,2-2,5							☺	☺					☺	☺		☺	
CCGT09T308-FM2	9,67	0,8	0,10-0,30	0,3-3,0							☺	☺					☺	☺		☺	
CCGT120404-FM2	12,90	0,4	0,08-0,25	0,2-3,0								☺								☺	
CCGT120408-FM2	12,90	0,8	0,10-0,30	0,3-3,5								☺								☺	
CCMT060202-FP4	6,45	0,2	0,04-0,12	0,1-1,0		☺		☺	☺												
CCMT060204-FP4	6,45	0,4	0,05-0,16	0,1-1,5		☺		☺	☺												
CCMT060208-FP4	6,45	0,8	0,08-0,20	0,1-1,5				☺	☺												
CCMT09T302-FP4	9,67	0,2	0,04-0,12	0,1-1,0		☺		☺	☺												
CCMT09T304-FP4	9,67	0,4	0,05-0,16	0,1-1,5		☺		☺	☺												
CCMT09T308-FP4	9,67	0,8	0,08-0,20	0,1-1,5		☺		☺	☺												
CCMT120404-FP4	12,90	0,4	0,05-0,16	0,1-1,5				☺	☺												
CCMT120408-FP4	12,90	0,8	0,08-0,20	0,1-1,5				☺	☺												
CCMT060204-FM6	6,45	0,4	0,08-0,25	0,3-1,6									☺	☺						☺	
CCMT060208-FM6	6,45	0,8	0,12-0,30	0,5-1,6									☺	☺						☺	
CCMT09T304-FM6	9,67	0,4	0,08-0,25	0,3-2,0									☺	☺						☺	
CCMT09T308-FM6	9,67	0,8	0,12-0,32	0,5-2,0									☺	☺						☺	
CCMT120408-FM6	12,90	0,8	0,12-0,32	0,5-2,5									☺	☺						☺	

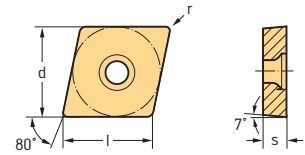
Размеры пластин см. в разделе «Система обозначений по ISO 1832»

HE = кермет с покрытием
HC = твёрдый сплав с покрытием



Пластины ромбические с задними углами 80° CCMT / CCGT

Tiger-tec® Silver



Пластины

Обозначение	l мм	r мм	f мм	a _p мм	P						M			K		N	S		
					HE		HC				HC			HC		HC	HC		
					WEP10C	WPP01	WPP10S	WPP20S	WPP30S	WMP20S	WMP20S	WSM01	WSM10S	WSM20S	WSM30S	WKK10S	WKK20S	WNN10	WSM01
	CCGT060201-MN2	6,45	0,1	0,02-0,06	0,5-1,5														
	CCGT060202-MN2	6,45	0,2	0,05-0,12	0,5-2,0														
	CCGT060204-MN2	6,45	0,4	0,08-0,25	0,6-3,0														
	CCGT09T301-MN2	9,67	0,1	0,02-0,06	0,5-1,5														
	CCGT09T302-MN2	9,67	0,2	0,05-0,12	0,5-2,0														
	CCGT09T304-MN2	9,67	0,4	0,08-0,25	0,6-4,0														
	CCGT09T308-MN2	9,67	0,8	0,10-0,35	0,8-4,0														
	CCGT120402-MN2	12,90	0,2	0,05-0,12	0,5-2,0														
	CCGT120404-MN2	12,90	0,4	0,08-0,25	0,6-5,0														
CCGT120408-MN2	12,90	0,8	0,10-0,35	0,8-5,0															
	CCMT060204-MM4	6,45	0,4	0,08-0,20	0,4-2,0														
	CCMT060208-MM4	6,45	0,8	0,12-0,25	0,5-2,0														
	CCMT09T304-MM4	9,67	0,4	0,08-0,25	0,4-3,0														
	CCMT09T308-MM4	9,67	0,8	0,12-0,32	0,5-3,0														
	CCMT120404-MM4	12,90	0,4	0,12-0,25	0,4-3,5														
	CCMT120408-MM4	12,90	0,8	0,12-0,32	0,5-3,5														
	CCGT060204-MM4	6,45	0,4	0,08-0,20	0,4-2,0														
	CCGT060208-MM4	6,45	0,8	0,12-0,25	0,5-2,0														
	CCGT09T304-MM4	9,67	0,4	0,08-0,25	0,4-3,0														
	CCGT09T308-MM4	9,67	0,8	0,12-0,32	0,5-3,0														
	CCGT120408-MM4	12,90	0,8	0,12-0,32	0,5-3,5														

Размеры пластин см. в разделе «Система обозначений по ISO 1832»

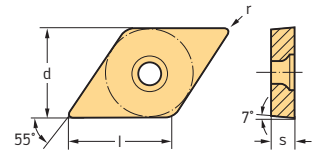
HE = кермет с покрытием

HC = твёрдый сплав с покрытием



Пластины ромбические с задними углами 55° DCMT / DCGT

Tiger-tec® Silver



Пластины

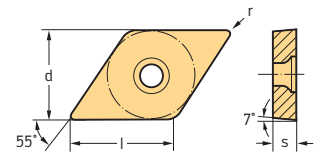
Обозначение	l мм	r мм	f мм	a _p мм	P					M			K		N	S			
					HE		HC			HC			HC		HC	HC			
					WEP10C	WPP01	WPP10S	WPP20S	WPP30S	WMP20S	WMP20S	WSM01	WSM10S	WSM20S	WSM30S	WKK10S	WKK20S	WNN10	WSM01
DCMT070204-PF	7,75	0,4	0,05–0,25	0,3–2,0			☺	☺				☺	☺					☺	☺
DCMT070208-PF	7,75	0,8	0,05–0,25	0,3–2,0								☺	☺					☺	☺
DCMT11T304-PF	11,63	0,4	0,07–0,30	0,3–3,0		☺	☺	☺				☺	☺					☺	☺
DCMT11T308-PF	11,63	0,8	0,12–0,40	0,3–3,0		☺	☺	☺				☺	☺					☺	☺
DCGT070201-FN2	7,75	0,1	0,02–0,06	0,1–1,5														☺	
DCGT070202-FN2	7,75	0,2	0,05–0,12	0,2–2,0														☺	
DCGT070204-FN2	7,75	0,4	0,08–0,25	0,2–2,5														☺	
DCGT11T301-FN2	11,63	0,1	0,02–0,06	0,1–1,5														☺	
DCGT11T302-FN2	11,63	0,2	0,05–0,12	0,2–2,0														☺	
DCGT11T304-FN2	11,63	0,4	0,08–0,25	0,2–2,5														☺	
DCGT11T308-FN2	11,63	0,8	0,10–0,30	0,3–3,0														☺	
DCGT070201-FM2	7,75	0,1	0,02–0,06	0,1–1,5															☺
DCGT070202-FM2	7,75	0,2	0,05–0,12	0,2–2,0								☺	☺					☺	☺
DCGT070204-FM2	7,75	0,4	0,08–0,25	0,2–2,5								☺	☺					☺	☺
DCGT11T301-FM2	11,63	0,1	0,02–0,06	0,1–1,5															☺
DCGT11T302-FM2	11,63	0,2	0,05–0,12	0,2–2,0								☺	☺					☺	☺
DCGT11T304-FM2	11,63	0,4	0,08–0,25	0,2–2,5								☺	☺					☺	☺
DCGT11T308-FM2	11,63	0,8	0,10–0,30	0,3–3,0								☺	☺					☺	☺
DCMT070202-FP4	7,75	0,2	0,04–0,12	0,1–1,0		☺		☺	☺										
DCMT070204-FP4	7,75	0,4	0,05–0,16	0,1–1,5		☺		☺	☺										
DCMT070208-FP4	7,75	0,8	0,08–0,20	0,1–1,5				☺	☺										
DCMT11T302-FP4	11,63	0,2	0,04–0,12	0,1–1,0		☺		☺	☺										
DCMT11T304-FP4	11,63	0,4	0,05–0,16	0,1–1,5		☺		☺	☺										
DCMT11T308-FP4	11,63	0,8	0,08–0,20	0,1–1,5		☺		☺	☺										
DCMT070204-FM6	7,75	0,4	0,08–0,25	0,3–1,6								☺	☺						☺
DCMT11T304-FM6	11,63	0,4	0,08–0,25	0,3–2,0								☺	☺						☺
DCMT11T308-FM6	11,63	0,8	0,12–0,32	0,6–2,0								☺	☺						☺
DCMT11T304-PM	11,63	0,4	0,12–0,40	0,5–4,0				☺	☺				☺	☺					☺
DCMT11T308-PM	11,63	0,8	0,15–0,50	0,5–4,0				☺	☺				☺	☺					☺
DCGT070201-MN2	7,75	0,1	0,02–0,06	0,5–1,5														☺	
DCGT070202-MN2	7,75	0,2	0,05–0,12	0,5–2,0								☺						☺	☺
DCGT070204-MN2	7,75	0,4	0,08–0,25	0,6–2,5								☺						☺	☺
DCGT11T301-MN2	11,63	0,1	0,02–0,06	0,5–1,5														☺	
DCGT11T302-MN2	11,63	0,2	0,05–0,12	0,5–2,0								☺						☺	☺
DCGT11T304-MN2	11,63	0,4	0,08–0,25	0,6–3,0								☺						☺	☺
DCGT11T308-MN2	11,63	0,8	0,10–0,30	0,8–3,5								☺						☺	☺

Размеры пластин см. в разделе «Система обозначений по ISO 1832»

HE = кермет с покрытием
HC = твёрдый сплав с покрытием

Пластины ромбические с задними углами 55° DCMT / DCGT

Tiger-tec® Silver



Пластины

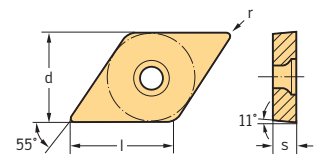
Обозначение	l мм	r мм	f мм	a _p мм	P						M				K		N		S				
					HE	HC					HC				HC		HC		HC				
					WEP10C	WPP01	WPP10S	WPP20S	WPP30S	WMP20S	WMP20S	WSM01	WSM10S	WSM20S	WSM30S	WKK10S	WKK20S	WNN10	WSM01	WSM10S	WSM20S	WSM30S	
DCMT070204-MM4	7,75	0,4	0,08–0,20	0,4–2,0						☒	☒		☒	☒	☒						☒	☒	☒
DCMT070208-MM4	7,75	0,8	0,12–0,25	0,5–2,0						☒	☒		☒	☒	☒						☒	☒	☒
DCMT11T302-MM4	11,63	0,2	0,04–0,12	0,2–2,0									☒	☒	☒							☒	☒
DCMT11T304-MM4	11,63	0,4	0,08–0,25	0,4–3,0						☒	☒		☒	☒	☒							☒	☒
DCMT11T308-MM4	11,63	0,8	0,12–0,32	0,5–3,0						☒	☒		☒	☒	☒							☒	☒
DCMT11T312-MM4	11,63	1,2	0,15–0,35	0,5–3,0									☒	☒	☒							☒	☒
DCGT070204-MM4	7,75	0,4	0,08–0,20	0,4–2,0								☒	☒	☒	☒						☒	☒	☒
DCGT11T302-MM4	11,63	0,2	0,04–0,12	0,2–2,0								☒	☒	☒	☒							☒	☒
DCGT11T304-MM4	11,63	0,4	0,08–0,25	0,4–3,0								☒	☒	☒	☒							☒	☒
DCGT11T308-MM4	11,63	0,8	0,12–0,32	0,5–3,0								☒	☒	☒	☒							☒	☒

Размеры пластин см. в разделе «Система обозначений по ISO 1832»

HE = кермет с покрытием
HC = твёрдый сплав с покрытием

Пластины ромбические с задними углами 55° DPMT / DPGT / DPMW

Tiger-tec® Silver



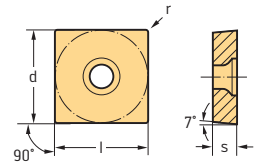
Пластины

Обозначение	l мм	r мм	f мм	a _p мм	P				M				K		S						
					HC				HC				HC		HC						
					WPP10S	WPP20S	WPP30S	WMP20S	WMP20S	WSM01	WSM10S	WSM20S	WSM30S	WKK10S	WKK20S	WSM01	WSM10S	WSM20S	WSM30S		
DPMT070204-FM4	7,75	0,4	0,05–0,16	0,1–1,5				☒	☒											☒	
DPMT11T304-FM4	11,63	0,4	0,05–0,16	0,1–1,5				☒	☒											☒	
DPMT11T308-FM4	11,63	0,8	0,08–0,20	0,1–1,5				☒	☒											☒	
DPMT070204-FP4	7,75	0,4	0,05–0,16	0,1–1,5	☒																
DPMT11T304-FP4	11,63	0,4	0,05–0,16	0,1–1,5	☒																
DPMT11T308-FP4	11,63	0,8	0,08–0,20	0,1–1,5	☒																
DPGT070204-MM4	7,75	0,4	0,08–0,20	0,4–2,0						☒	☒									☒	☒
DPGT11T304-MM4	11,63	0,4	0,08–0,25	0,4–3,0						☒	☒									☒	☒
DPGT11T308-MM4	11,63	0,8	0,12–0,32	0,5–3,0						☒	☒									☒	☒
DPMW11T308-RK6	11,63	0,8	0,16–0,35	0,5–4,0											☒						

Размеры пластин см. в разделе «Система обозначений по ISO 1832»

HC = твёрдый сплав с покрытием

Пластины квадратные с задними углами SCGT / SCMT Tiger-tec® Silver



Пластины

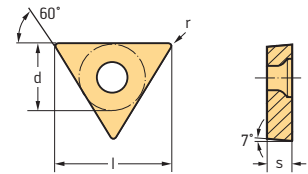
Обозначение	l мм	r мм	f мм	a _p мм	P					M			K		N	S		
					HE		HC			HC			HC		HC	HC		
					WEP10C	WPP10S	WPP20S	WPP30S	WMP20S	WMP20S	WSM01	WSM10S	WSM20S	WSM30S	WKK10S	WKK20S	WNN10	WSM01
SCGT09T304-FN2	9,53	0,4	0,08-0,25	0,2-2,5														
SCGT09T308-FN2	9,53	0,8	0,10-0,30	0,3-3,0														
SCGT120408-FN2	12,7	0,8	0,10-0,30	0,3-3,0														
SCGT09T304-FM2	9,53	0,4	0,08-0,25	0,2-2,5														
SCGT09T308-FM2	9,53	0,8	0,10-0,30	0,3-3,0														
SCGT120408-FM2	12,7	0,8	0,10-0,30	0,3-3,0														
SCMT060204-FM4	6,35	0,4	0,05-0,16	0,1-1,5														
SCMT09T304-FM4	9,53	0,4	0,05-0,15	0,1-1,5														
SCMT09T308-FM4	9,53	0,8	0,05-0,18	0,1-1,8														
SCMT120404-FM4	12,7	0,4	0,05-0,15	0,1-1,5														
SCMT120408-FM4	12,7	0,8	0,05-0,18	0,1-1,8														
SCMT060204-FP4	6,35	0,4	0,05-0,16	0,1-1,5														
SCMT09T304-FP4	9,53	0,4	0,05-0,15	0,1-1,5														
SCMT09T308-FP4	9,53	0,8	0,05-0,18	0,1-1,8														
SCMT120404-FP4	12,7	0,4	0,05-0,15	0,1-1,5														
SCMT120408-FP4	12,7	0,8	0,05-0,18	0,1-1,8														
SCMT120412-FP4	12,7	1,2	0,12-0,32	0,3-1,8														
SCMT09T304-FM6	9,53	0,4	0,08-0,25	0,3-2,0														
SCMT09T308-FM6	9,53	0,8	0,12-0,30	0,5-2,0														
SCMT120408-FM6	12,7	0,8	0,12-0,32	0,5-2,5														
SCGT09T304-MN2	9,53	0,4	0,08-0,25	0,6-4,0														
SCGT09T308-MN2	9,53	0,8	0,10-0,35	0,7-4,0														
SCGT120408-MN2	12,7	0,8	0,10-0,40	0,8-6,0														
SCMT09T304-MM4	9,53	0,4	0,08-0,25	0,4-3,0														
SCMT09T308-MM4	9,53	0,8	0,12-0,32	0,5-3,0														
SCMT120408-MM4	12,7	0,8	0,12-0,32	0,5-3,5														
SCGT09T304-MM4	9,53	0,4	0,08-0,25	0,4-3,0														
SCGT09T308-MM4	9,53	0,8	0,12-0,32	0,5-3,0														
SCGT120408-MM4	12,7	0,8	0,12-0,32	0,5-3,5														

Размеры пластин см. в разделе «Система обозначений по ISO 1832»

HE = кермет с покрытием
HC = твёрдый сплав с покрытием



Пластины трёхгранные с задними углами 60°
TCGT / TCMT
Tiger-tec® Silver



Пластины

Обозначение	l мм	r мм	f мм	ap мм	P					M				K		N	S			
					HE		HC			HC				HC		HC	HC			
					WEP10C	WPP10S	WPP20S	WPP30S	WMP20S	WMP20S	WSM01	WSM10S	WSM20S	WSM21	WSM30S	WKK10S	WKK20S	WNN10	WSM01	WSM10S
TCGT06T101-FN2	6,87	0,1	0,02-0,06	0,1-1,5												☺				
TCGT06T102-FN2	6,87	0,2	0,05-0,12	0,2-2,0												☺				
TCGT06T104-FN2	6,87	0,4	0,08-0,25	0,2-2,5												☺				
TCGT090202-FN2	9,62	0,2	0,05-0,12	0,2-2,0												☺				
TCGT090204-FN2	9,62	0,4	0,08-0,25	0,2-2,5												☺				
TCGT110202-FN2	11,00	0,2	0,05-0,12	0,2-2,0												☺				
TCGT110204-FN2	11,00	0,4	0,08-0,25	0,2-2,5												☺				
TCGT16T304-FN2	16,50	0,4	0,08-0,25	0,2-2,5												☺				
TCGT16T308-FN2	16,50	0,8	0,10-0,30	0,3-3,0												☺				
TCGT06T101-FM2	6,87	0,1	0,02-0,06	0,1-1,5																
TCGT06T102-FM2	6,87	0,2	0,05-0,12	0,2-2,0																
TCGT06T104-FM2	6,87	0,4	0,08-0,25	0,2-2,5						☺			☺					☺		
TCGT090202-FM2	9,62	0,2	0,05-0,12	0,2-2,0																☺
TCGT090204-FM2	9,62	0,4	0,08-0,25	0,2-2,5									☺							☺
TCGT110201-FM2	11,00	0,1	0,02-0,06	0,1-1,5																☺
TCGT110202-FM2	11,00	0,2	0,05-0,12	0,2-2,0						☺			☺					☺		☺
TCGT110204-FM2	11,00	0,4	0,08-0,25	0,2-2,5						☺			☺					☺		☺
TCGT16T302-FM2	16,50	0,2	0,05-0,12	0,2-2,0																☺
TCGT16T304-FM2	16,50	0,4	0,08-0,25	0,2-2,5						☺			☺					☺		☺
TCGT16T308-FM2	16,50	0,8	0,10-0,30	0,3-3,0						☺			☺					☺		☺
TCMT06T102-FM4	6,87	0,2	0,02-0,10	0,1-1,0										☺						
TCMT06T104-FM4	6,87	0,4	0,04-0,17	0,1-1,0										☺						
TCMT090202-FM4	9,62	0,2	0,04-0,12	0,1-1,0															☺	☺
TCMT090204-FM4	9,62	0,4	0,05-0,16	0,1-1,5															☺	☺
TCMT090208-FM4	9,62	0,8	0,08-0,20	0,1-1,5															☺	☺
TCMT110202-FM4	11,00	0,2	0,04-0,12	0,1-1,0															☺	☺
TCMT110204-FM4	11,00	0,4	0,05-0,16	0,1-1,5															☺	☺
TCMT110208-FM4	11,00	0,8	0,08-0,20	0,1-1,5															☺	☺
TCMT16T302-FM4	16,50	0,2	0,04-0,12	0,1-1,0															☺	☺
TCMT16T304-FM4	16,50	0,4	0,05-0,16	0,1-1,5															☺	☺
TCMT16T308-FM4	16,50	0,8	0,08-0,20	0,1-1,5															☺	☺

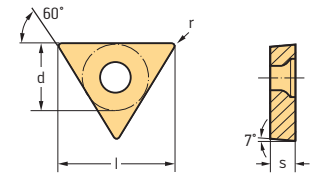
Размеры пластин см. в разделе «Система обозначений по ISO 1832»

HE = кермет с покрытием
 HC = твёрдый сплав с покрытием



Пластины трёхгранные с задними углами 60° TCGT / TCMT

Tiger-tec® Silver



Пластины

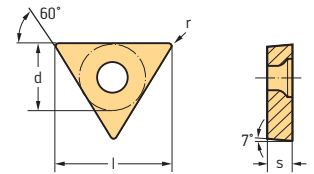
Обозначение	l мм	r мм	f мм	a _p мм	P					M					K		N	S			
					HE		HC			HC					HC	HC	HC				
					WEP10C	WPP10S	WPP20S	WPP30S	WMP20S	WMP20S	WSM01	WSM10S	WSM20S	WSM21	WSM30S	WKK10S	WKK20S	WNN10	WSM01	WSM10S	WSM20S
TCMT06T102-FP4	6,87	0,2	0,02-0,10	0,1-1,0																	
TCMT06T104-FP4	6,87	0,4	0,04-0,17	0,1-1,0	☺																
TCMT090202-FP4	9,62	0,2	0,04-0,12	0,1-1,0																	
TCMT090204-FP4	9,62	0,4	0,05-0,16	0,1-1,5	☺	☺															
TCMT090208-FP4	9,62	0,8	0,08-0,20	0,1-1,5																	
TCMT110202-FP4	11,00	0,2	0,04-0,12	0,1-1,0																	
TCMT110204-FP4	11,00	0,4	0,05-0,16	0,1-1,5	☺	☺															
TCMT110208-FP4	11,00	0,8	0,08-0,20	0,1-1,5																	
TCMT16T302-FP4	16,50	0,2	0,04-0,12	0,1-1,0																	
TCMT16T304-FP4	16,50	0,4	0,05-0,16	0,1-1,5	☺	☺															
TCMT16T308-FP4	16,50	0,8	0,08-0,20	0,1-1,5	☺	☺	☺														
TCMT110204-FM6	11,00	0,4	0,08-0,25	0,3-1,6								☺	☺							☺	
TCMT110208-FM6	11,00	0,8	0,12-0,30	0,5-1,6								☺	☺							☺	
TCMT16T304-FM6	16,50	0,4	0,08-0,25	0,3-2,0								☺	☺							☺	
TCMT16T308-FM6	16,50	0,8	0,12-0,32	0,5-2,5								☺								☺	
TCGT110201-MN2	11,00	0,1	0,02-0,06	0,5-1,5												☺					
TCGT110202-MN2	11,00	0,2	0,05-0,12	0,6-2,0												☺					
TCGT110204-MN2	11,00	0,4	0,08-0,25	0,6-3,0							☺					☺	☺				
TCGT16T302-MN2	16,50	0,2	0,05-0,12	0,5-2,0												☺					
TCGT16T304-MN2	16,50	0,4	0,08-0,25	0,6-4,0							☺					☺	☺				
TCGT16T308-MN2	16,50	0,8	0,10-0,35	0,8-4,0							☺					☺	☺				
TCGT090204-MM4	9,62	0,4	0,08-0,20	0,4-2,0																☺	
TCGT110204-MM4	11,00	0,4	0,08-0,20	0,4-2,0							☺									☺	
TCGT110208-MM4	11,00	0,8	0,12-0,30	0,5-2,0							☺									☺	
TCGT16T304-MM4	16,50	0,4	0,08-0,25	0,4-3,0																☺	
TCGT16T308-MM4	16,50	0,8	0,12-0,32	0,5-3,0																☺	
TCMT090204-MP4	9,62	0,4	0,08-0,20	0,4-2,0	☺	☺															
TCMT090208-MP4	9,62	0,8	0,12-0,25	0,5-2,0	☺	☺															
TCMT110204-MP4	11,00	0,4	0,08-0,20	0,4-2,0	☺	☺															
TCMT110208-MP4	11,00	0,8	0,12-0,30	0,5-2,0	☺	☺															
TCMT16T304-MP4	16,50	0,4	0,08-0,25	0,4-3,0	☺	☺															
TCMT16T308-MP4	16,50	0,8	0,12-0,32	0,5-3,0	☺	☺															
TCMT220408-MP4	22,00	0,8	0,12-0,32	0,5-3,5	☺	☺															

Размеры пластин см. в разделе «Система обозначений по ISO 1832»

HE = кермет с покрытием

HC = твёрдый сплав с покрытием

Пластины трёхгранные с задними углами 60° TCMT Perform



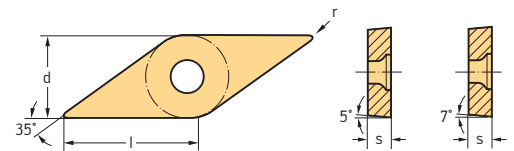
Пластины

Обозначение	l мм	r мм	f мм	a _p мм	P		M			K		S					
					HC		HC			HC		HC					
					WPP10S	WPP20S	WPP30S	WMP20S	WPV10	WPV20	WMP20S	WSM10S	WSM20S	WSM30S	WKK10S	WKK20S	WSM10S
TCMT110204-MV4	11,00	0,4	0,10–0,25	0,4–2,0													
TCMT16T304-MV4	16,50	0,4	0,10–0,25	0,4–3,0													
TCMT16T308-MV4	16,50	0,8	0,12–0,32	0,5–3,0													

Размеры пластин см. в разделе «Система обозначений по ISO 1832»

HC = твёрдый сплав с покрытием

Tiger-tec® Silver



Пластины

Обозначение	l мм	r мм	f мм	a _p мм	P		M			K		N		S			
					HC		HC			HC		HC		HC			
					WEP10C	WPP10S	WPP20S	WPP30S	WMP20S	WSM01	WSM10S	WSM20S	WSM30S	WKK10S	WKK20S	WNN10	WSM01
VCGT110301-FN2	11,07	0,1	0,02–0,06	0,1–1,5													
VCGT110302-FN2	11,07	0,2	0,05–0,12	0,2–2,0													
VCGT110304-FN2	11,07	0,4	0,08–0,25	0,2–2,5													
VCGT160402-FN2	16,61	0,2	0,05–0,12	0,2–2,0													
VCGT160404-FN2	16,61	0,4	0,08–0,25	0,2–2,5													
VCGT160408-FN2	16,61	0,8	0,10–0,30	0,3–3,0													
VCGT110301-FM2	11,07	0,1	0,02–0,06	0,1–1,5													
VCGT110302-FM2	11,07	0,2	0,05–0,12	0,2–2,0													
VCGT110304-FM2	11,07	0,4	0,08–0,25	0,2–2,5													
VCGT160402-FM2	16,61	0,2	0,05–0,12	0,2–2,0													
VCGT160404-FM2	16,61	0,4	0,08–0,25	0,2–2,5													
VCGT160408-FM2	16,61	0,8	0,10–0,30	0,3–3,0													
VCMT110302-FP4	11,07	0,2	0,04–0,12	0,1–1,0													
VCMT110304-FP4	11,07	0,4	0,05–0,16	0,1–1,5													
VCMT160402-FP4	16,61	0,2	0,04–0,12	0,1–1,0													
VCMT160404-FP4	16,61	0,4	0,05–0,16	0,1–1,5													
VCMT160408-FP4	16,61	0,8	0,08–0,20	0,1–1,5													

Размеры пластин см. в разделе «Система обозначений по ISO 1832»

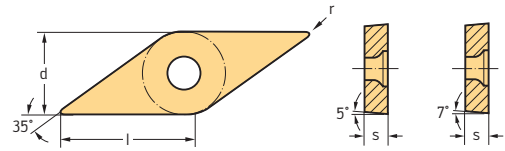
HE = кермет с покрытием

HC = твёрдый сплав с покрытием

Пластины ромбические с задними углами 35°

VCGT / VCMT / VBMT

Tiger-tec® Silver



Пластины

Обозначение	l мм	r мм	f мм	a _p мм	P					M				K		N		S			
					HE		HC			HC				HC		HC		HC			
					WEP10C	WPP10S	WPP20S	WPP30S	WMP20S	WMP20S	WSM01	WSM10S	WSM20S	WSM30S	WKK10S	WKK20S	WNN10	WSM01	WSM10S	WSM20S	WSM30S
VBMT110304-FM6	11,07	0,4	0,08-0,20	0,3-1,6								☺	☺	☺					☺	☺	☺
VBMT110308-FM6	11,07	0,8	0,12-0,30	0,5-1,6								☺	☺	☺					☺	☺	☺
VBMT160404-FM6	16,61	0,4	0,08-0,25	0,3-2,0								☺	☺	☺					☺	☺	☺
VBMT160408-FM6	16,61	0,8	0,12-0,30	0,6-2,5								☺	☺	☺					☺	☺	☺
VBMT160412-FM6	16,61	1,2	0,15-0,30	1,0-2,5								☺	☺	☺					☺	☺	☺
VCGT110301-MN2	11,07	0,1	0,02-0,06	0,5-1,5												☺					
VCGT110302-MN2	11,07	0,2	0,05-0,12	0,5-2,0												☺					
VCGT110304-MN2	11,07	0,4	0,08-0,25	0,6-2,5												☺					
VCGT110308-MN2	11,07	0,8	0,10-0,35	0,8-3,0												☺					
VCGT130301-MN2	13,1	0,1	0,02-0,06	0,5-1,5												☺					
VCGT130302-MN2	13,1	0,2	0,05-0,12	0,5-2,0												☺					
VCGT130304-MN2	13,1	0,4	0,08-0,25	0,6-3,0												☺					
VCGT160404-MN2	16,61	0,4	0,08-0,25	0,6-3,5							☺					☺	☺				
VCGT160408-MN2	16,61	0,8	0,10-0,35	0,8-3,5							☺					☺	☺				
VCGT160412-MN2	16,61	1,2	0,10-0,45	1,0-3,5												☺					
VBMT110304-MM4	11,07	0,4	0,08-0,20	0,4-1,5					☺	☺									☺	☺	
VBMT110308-MM4	11,07	0,8	0,12-0,25	0,5-1,5							☺	☺							☺	☺	
VBMT160404-MM4	16,61	0,4	0,08-0,20	0,4-2,0					☺	☺		☺							☺	☺	☺
VBMT160408-MM4	16,61	0,8	0,12-0,30	0,5-2,0					☺	☺		☺							☺	☺	☺
VBMT160412-MM4	16,61	1,2	0,12-0,32	0,5-2,0								☺							☺	☺	
VCGT110302-MM4	11,07	0,2	0,05-0,12	0,2-1,5							☺							☺		☺	
VCGT110304-MM4	11,07	0,4	0,08-0,20	0,4-1,5							☺							☺		☺	
VCGT160402-MM4	16,61	0,2	0,05-0,12	0,2-2,0							☺							☺		☺	
VCGT160404-MM4	16,61	0,4	0,08-0,20	0,4-2,0							☺							☺		☺	
VCGT160408-MM4	16,61	0,8	0,12-0,30	0,5-2,0							☺							☺		☺	
VBMT160404-MK4	16,61	0,4	0,08-0,20	0,4-2,0										☺	☺						
VBMT160408-MK4	16,61	0,8	0,12-0,30	0,5-2,0										☺	☺						
VBMT160412-MK4	16,61	1,2	0,12-0,32	0,5-2,0										☺	☺						

Размеры пластин см. в разделе «Система обозначений по ISO 1832»

HE = кермет с покрытием
HC = твёрдый сплав с покрытием

